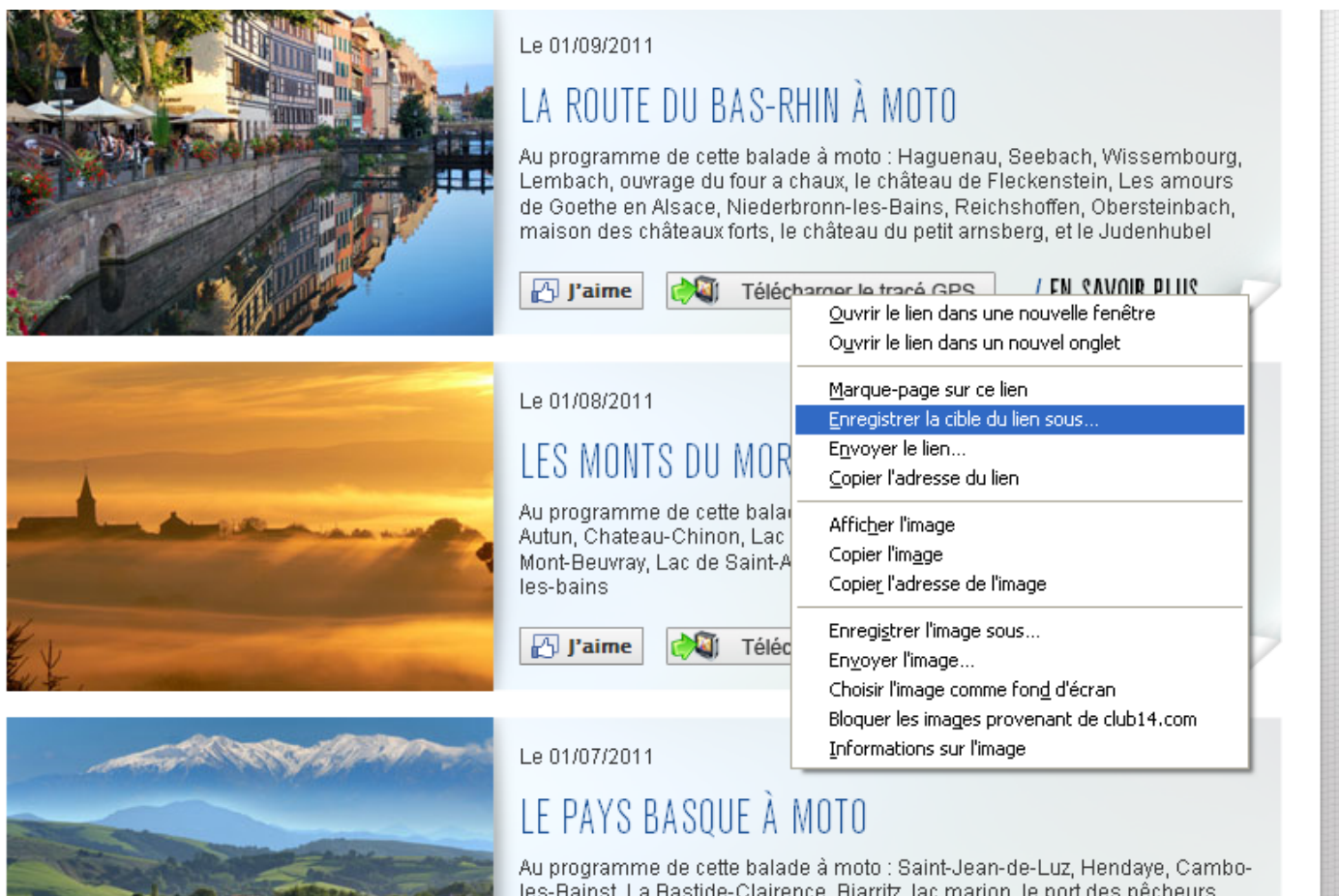


# Comment utiliser un tracé GPX ?

Les fichiers GPX contiennent toutes les coordonnées des différentes étapes et points de passages d'un itinéraire. En suivant ce tutoriel, vous pourrez ainsi profiter de toutes les balades\* et Rallyes du Club 14\*\*.

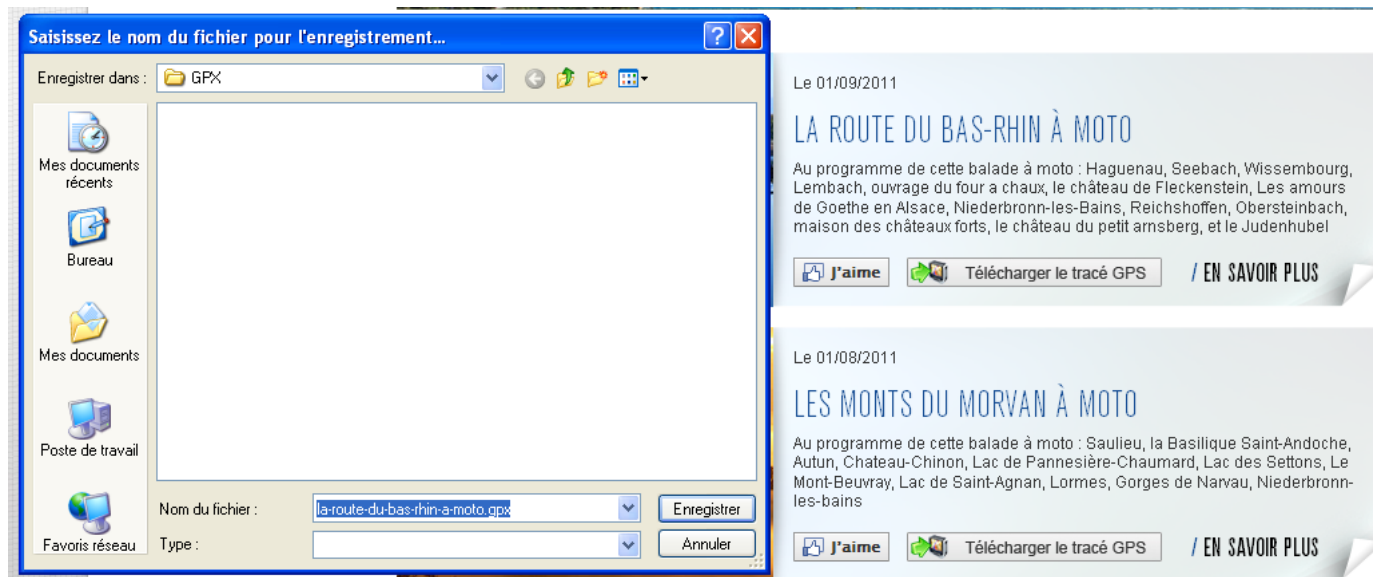
Voici la méthode pour installer un tracé sur votre GPS.

- 1) Créer un dossier GPX sur le bureau de votre ordinateur.
- 2) Choisissez le parcours que vous voulez télécharger (balades ou Rallyes Club 14), puis faites un clic droit sur le bouton télécharger le tracé GPS et dans le menu qui s'ouvre sélectionnez « Enregistrer la cible du lien sous ».



The screenshot shows three route cards on a website. The top card is 'LA ROUTE DU BAS-RHIN À MOTO' dated 01/09/2011. The middle card is 'LES MONTS DU MORVAN À MOTO' dated 01/08/2011. The bottom card is 'LE PAYS BASQUE À MOTO' dated 01/07/2011. A context menu is open over the 'Télécharger le tracé GPS' button of the first card, with the option 'Enregistrer la cible du lien sous...' selected.

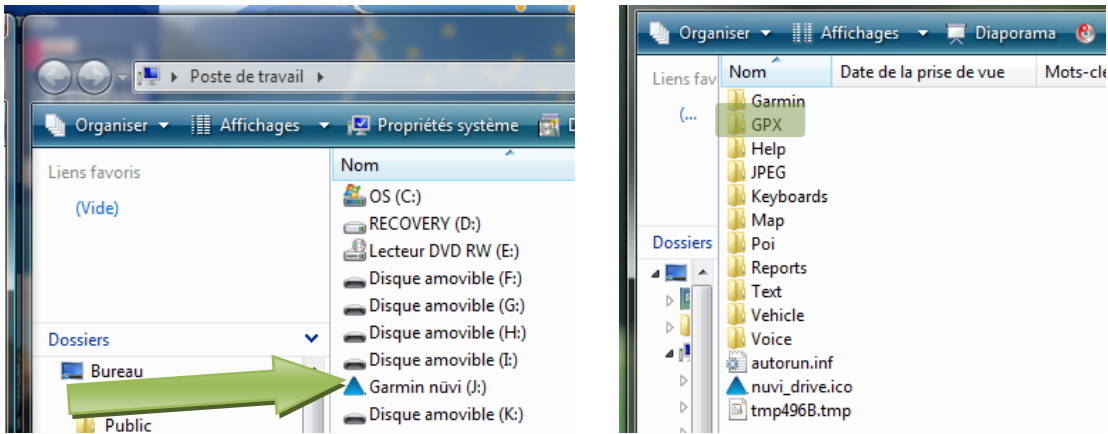
Puis enregistrez le ou les fichiers de votre choix dans le dossier GPX de votre ordinateur.



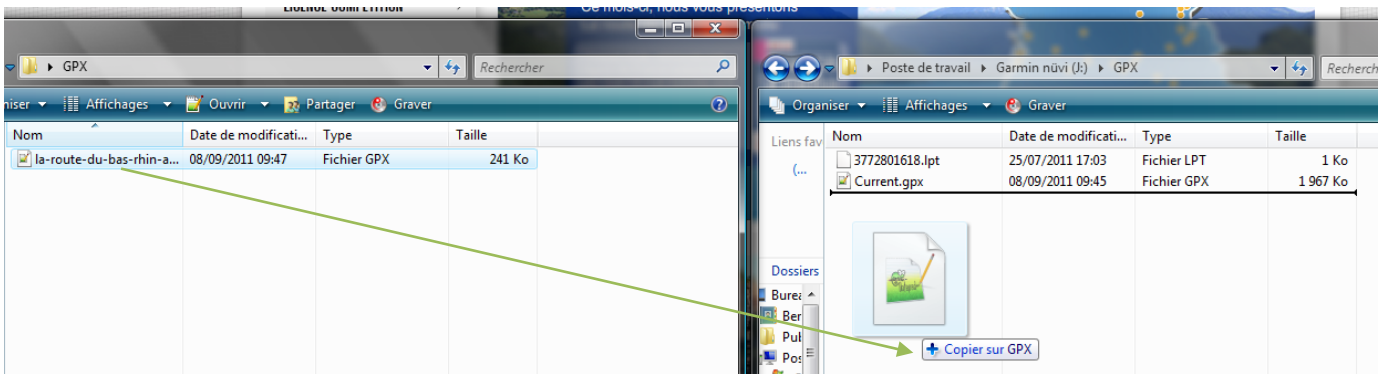
The screenshot shows a Windows file save dialog box titled 'Saisissez le nom du fichier pour l'enregistrement...'. The 'Enregistrer dans' field is set to 'GPX'. The 'Nom du fichier' field contains 'la-route-du-bas-rhin-a-moto.gpx'. The dialog box is open over the website route cards, which are partially visible in the background.

- 3) Allumez votre GPS et connectez-le avec le câble UBS fourni.

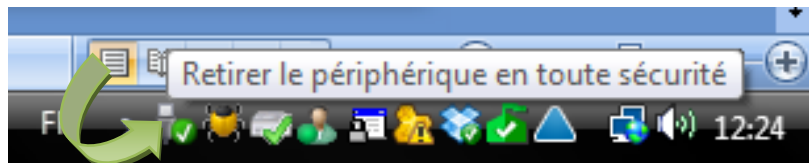
- 4) Votre GPS apparaît alors comme un disque dur externe : ouvrez-le pour afficher le contenu. Voir l'exemple ci-dessous réalisé avec un appareil Garmin :



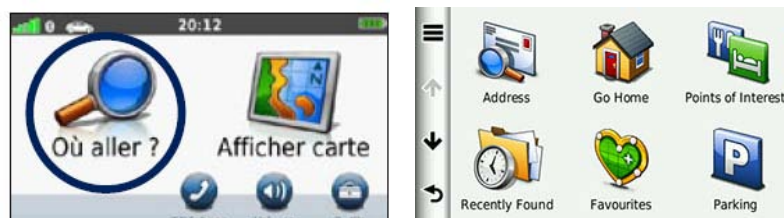
- 5) Dans le dossier GPX sur votre bureau copiez le ou les fichiers .gpx de votre choix. Puis collez-les dans le dossier GPX de votre GPS.



- 6) Une fois le transfert terminé, déconnectez votre appareil avec l'icône correspondante dans la barre des tâches.



- 7) Allumez votre appareil. Touchez l'écran sur « Où aller ? » Puis ouvrez vos favoris. Vous retrouverez alors toutes les étapes de votre parcours dans le dossier "Favoris"



Note : selon l'ancienneté de votre GPS, votre matériel pourra seulement afficher les étapes. Il vous faudra alors ajouter une étape intermédiaire, au fur et à mesure que vous franchissez les points de passage.